

# บทที่ 3



ผลการปฏิบัติตามมาตรการติดตาม  
ตรวจสอบผลกระทบสิ่งแวดล้อม



## ผลการปฏิบัติตามมาตรการติดตามตรวจสอบผลกระทบสิ่งแวดล้อม

ตามที่นิติบุคคลอาคารชุดเฟล็กชี สาทร์ - เจริญนคร เฟส1 ได้ปฏิบัติตามเงื่อนไขของมาตรการติดตามตรวจสอบผลกระทบสิ่งแวดล้อม พร้อมทั้งจัดทำรายงานผลการติดตามตรวจสอบคุณภาพสิ่งแวดล้อม ตามตามเงื่อนไขของมาตรการฯ เสนอต่อสำนักงานนโยบายและแผนทรัพยากรธรรมชาติและสิ่งแวดล้อม (สผ.) ดังแสดงรายละเอียดในตารางที่ 3



ตารางที่ 3 แบบรายงานผลการปฏิบัติตามมาตรการติดตามตรวจสอบผลกระทบสิ่งแวดล้อมของโครงการเฟล็กซ์ สาทร - เจริญนคร เฟส 1

ดัชนีผลกระทบ สิ่งแวดล้อม	ดัชนีที่ตรวจวัด/ วิธีการจัดการ	จุดเก็บตัวอย่าง/ สถานที่ตรวจสอบ	ความถี่ในการตรวจวัด	ผลการปฏิบัติตามมาตรการฯ	เอกสารอ้างอิง
1. ระบบน้ำใช้	• ความสะอาดของถังเก็บน้ำใช้	• ถังเก็บน้ำใช้ใต้ดินและถังเก็บ น้ำใช้ชั้นดาดฟ้า	• ทุก 6 เดือนสลับกันทำความสะอาด สะอาดครั้งละ 1 ถัง	• โครงการต้องดำเนินการล้างถังเก็บน้ำ ทุก 1 ปี	-
	• สี กลิ่น และ E.Coli	• ความสะอาดของน้ำในถัง เก็บน้ำใช้ใต้ดิน	• ทุก 3 เดือนตลอดระยะเวลา ดำเนินการ	• ตรวจสอบเป็นประจำทุก 3 เดือน	ภาคผนวก ข ภาพที่ 4
2. การจัดการขยะมูล ฝอยและสิ่งปฏิกูล	• ความเพียงพอในการรองรับ ขยะ	• ชั้นพักขยะมูลฝอยประจำชั้น และห้องพักขยะรวม	• ตลอดระยะเวลาดำเนินการ	• โครงการจัดให้มีพนักงานทำความสะอาด ดำเนินการตรวจสอบปริมาณ ขยะและดำเนินการจัดการขยะไม่ให้ ตกค้างทุกวัน	ภาคผนวก ข. ภาพที่ 7
3. ระบบบำบัดน้ำเสีย - คุณภาพน้ำทิ้ง	• PH, BOD, SS, Fat Oil&Grease, TKN , Sulfide Total Coliform Bacteria และ Fecal coliform Bacteria	• บ่อพักน้ำสุดท้ายก่อนระบาย ลงสู่ระบายน้ำสาธารณะ	• ทุก 1 เดือนตลอดระยะเวลา ดำเนินการ	• จัดให้มีเจ้าหน้าที่จากบริษัทที่ได้รับ อนุญาตเข้าเก็บตัวอย่างน้ำไปตรวจ วิเคราะห์ทุกเดือน	ภาคผนวก ง
	• ประสิทธิภาพการบำบัด	• ตรวจสอบการทำงานของ ระบบบำบัดน้ำเสีย โดย	• ทุก 1 เดือนตลอดระยะเวลา ดำเนินการ	• โครงการมีการจัดทำ ทส.1 และทส.2 ส่งทุกวันที่ 15 ของทุกเดือน	ภาคผนวก ค



ตารางที่ 3(ต่อ) แบบรายงานผลการปฏิบัติตามมาตรการติดตามตรวจสอบผลกระทบสิ่งแวดล้อมของโครงการเฟล็กชี สาทร์ - เจริญนคร เฟส1

ดัชนีผลกระทบ สิ่งแวดล้อม	ดัชนีที่ตรวจวัด/ วิธีการจัดการ	จุดเก็บตัวอย่าง/ สถานที่ตรวจสอบ	ความถี่ในการตรวจวัด	ผลการปฏิบัติตามมาตรการฯ	เอกสารอ้างอิง
		บันทึกข้อมูลการใช้ไฟฟ้า ของระบบบำบัดน้ำเสีย			
	<ul style="list-style-type: none"> <li>เครื่องสูบน้ำ เครื่องเติมอากาศ และอุปกรณ์อื่นๆที่เกี่ยวข้องกับระบบบำบัดน้ำเสีย</li> </ul>	<ul style="list-style-type: none"> <li>บริเวณจุดติดตั้งอุปกรณ์ต่างๆ</li> </ul>	<ul style="list-style-type: none"> <li>จัดเก็บสถิติและข้อมูลผลการทำงานระบบบำบัดน้ำเสีย และบันทึกข้อมูลทุกวันตามแบบ ทส.1 และจัดเก็บไว้ ณ สถานที่ตั้งระบบบำบัดน้ำเสีย พร้อมทั้งรายงานสรุปผลการทำงานของระบบบำบัดน้ำเสีย ทุกเดือน ตามแบบ ทส.2 และส่งให้เจ้าพนักงานภายในวันที่ 15 ของเดือนถัดไป</li> </ul>	โครงการมีการจัดทำ ทส.1 และทส.2 ส่งทุกวันที่ 15 ของทุกเดือน	ภาคผนวก ค
4.การระบายน้ำและ ป้องกันน้ำท่วม	<ul style="list-style-type: none"> <li>การอุดตันของท่อระบายน้ำ</li> </ul>	<ul style="list-style-type: none"> <li>ท่อระบายน้ำ</li> </ul>	<ul style="list-style-type: none"> <li>ทุก 1 เดือนตลอดระยะเวลาดำเนินการ</li> </ul>	<ul style="list-style-type: none"> <li>จัดให้มีเจ้าหน้าที่ประจำอาคาร ดำเนินการตรวจสอบทุก 1 เดือน</li> </ul>	ภาคผนวก ข ภาพที่ 5



ตารางที่ 3(ต่อ) แบบรายงานผลการปฏิบัติตามมาตรการติดตามตรวจสอบผลกระทบสิ่งแวดล้อมของโครงการเฟล็กชี สาทร์ - เจริญนคร เฟส1

ดัชนีผลกระทบสิ่งแวดล้อม	ดัชนีที่ตรวจวัด/วิธีการจัดการ	จุดเก็บตัวอย่าง/สถานที่ตรวจสอบ	ความถี่ในการตรวจวัด	ผลการปฏิบัติตามมาตรการฯ	เอกสารอ้างอิง
	<ul style="list-style-type: none"> <li>การทำงานของเครื่องสูบน้ำ</li> </ul>	<ul style="list-style-type: none"> <li>ประสิทธิภาพเครื่องสูบน้ำ</li> </ul>	<ul style="list-style-type: none"> <li>ทุก 1 เดือนตลอดระยะเวลาดำเนินการ</li> </ul>	<ul style="list-style-type: none"> <li>จัดให้มีเจ้าหน้าที่ประจำอาคารตรวจสอบการทำงานของเครื่องสูบน้ำตามแผนการบำรุงรักษาประจำทุก 1 เดือน</li> </ul>	ภาคผนวก ข ภาพที่ 4
5.ระบบปรับอากาศ	<ul style="list-style-type: none"> <li>ความสะอาดของแผ่นกรองอากาศเพื่อทำความเย็นพัดลมส่งลมและทำความเย็นและแผงท่อระบายความร้อน</li> </ul>	<ul style="list-style-type: none"> <li>เครื่องปรับอากาศบริเวณพื้นที่ส่วนกลางและพื้นที่สำนักงาน</li> </ul>	<ul style="list-style-type: none"> <li>เดือนละ 1 ครั้ง ตลอดระยะเวลาดำเนินการ</li> <li>ทุก 6 เดือนตลอดระยะเวลาดำเนินการ</li> </ul>	<ul style="list-style-type: none"> <li>จัดให้มีเจ้าหน้าที่ประจำอาคารดำเนินการล้างแผ่นกรองทุก 1 เดือน</li> <li>จัดให้มีเจ้าหน้าที่อาคารล้างทำความสะอาดระบบปรับอากาศทุก 6 เดือน</li> </ul>	ภาคผนวก ข ภาพที่ 6
6. ระบบป้องกันอัคคีภัย	<ul style="list-style-type: none"> <li>ประสิทธิภาพของอุปกรณ์ดับเพลิงและอุปกรณ์แจ้งเตือนเหตุเพลิงไหม้</li> </ul>	<ul style="list-style-type: none"> <li>อุปกรณ์ดับเพลิง และอุปกรณ์แจ้งเตือนเหตุเพลิงไหม้</li> </ul>	<ul style="list-style-type: none"> <li>ทุก 6 เดือนหรือตามข้อกำหนดของผู้ผลิต</li> </ul>	<ul style="list-style-type: none"> <li>จัดให้มีเจ้าหน้าที่ช่างประจำอาคารตรวจสอบประสิทธิภาพการทำงานและความพร้อมของอุปกรณ์ดับเพลิงทุก 1 เดือน</li> <li>และมีการตรวจสอบการทำงานของระบบใหญ่ทุก 6 เดือน</li> </ul>	ภาคผนวก ข ภาพที่ 8

ตารางที่ 3(ต่อ) แบบรายงานผลการปฏิบัติตามมาตรการติดตามตรวจสอบผลกระทบสิ่งแวดล้อมของโครงการเฟล็กชี สาทร์ - เจริญนคร เฟส 1

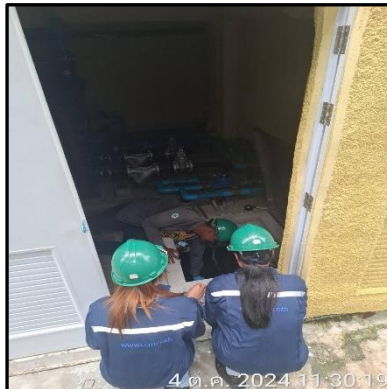
ดัชนีผลกระทบ สิ่งแวดล้อม	ดัชนีที่ตรวจวัด/ วิธีการจัดการ	จุดเก็บตัวอย่าง/ สถานที่ตรวจสอบ	ความถี่ในการตรวจวัด	ผลการปฏิบัติตามมาตรการฯ	เอกสารอ้างอิง
7. การจราจร	<ul style="list-style-type: none"> <li>ป้ายจราจร</li> <li>ปัญหาและอุปสรรคของการจราจรภายในโครงการ</li> <li>ความเพียงพอของจำนวนที่จอดรถ</li> </ul>	<ul style="list-style-type: none"> <li>ถนนทางเข้า-ออกโครงการ</li> </ul>	<ul style="list-style-type: none"> <li>ทุก 6 เดือน หรือเป็นประจำตามความเหมาะสม</li> </ul>	<ul style="list-style-type: none"> <li>จัดให้มีเจ้าหน้าที่ประจำอาคารตรวจสอบสภาพป้ายจราจรภายในโครงการ</li> <li>โครงการมีเจ้าหน้าที่ รปภ คอยบริการการจราจรภายในโครงการ 24 ชั่วโมง</li> <li>โครงการได้มีการเพิ่มจำนวนที่จอดรถแนวขวาง เพื่อรองรับผู้พักอาศัย</li> </ul>	ภาคผนวก ข ภาพที่ 3
8. พื้นที่สีเขียว	<ul style="list-style-type: none"> <li>การอยู่รอด และจำนวนต้นไม้ยืนต้นภายในโครงการ</li> </ul>	<ul style="list-style-type: none"> <li>พื้นที่สีเขียวของโครงการ</li> </ul>	<ul style="list-style-type: none"> <li>เป็นประจำตามความเหมาะสม</li> </ul>	<ul style="list-style-type: none"> <li>โครงการจัดให้มีเจ้าหน้าที่ดูแลพื้นที่สีเขียวประจำโครงการดูแลรักษาพื้นที่สีเขียว</li> </ul>	ภาคผนวก ข ภาพที่ 10



## การตรวจวัดคุณภาพสิ่งแวดล้อม

การตรวจวัดคุณภาพน้ำทิ้ง ทำการเก็บตัวอย่างคุณภาพน้ำ 1 จุด ได้แก่ บ่อพักน้ำสุดท้ายของระบบก่อนระบายลงสู่ระบบระบายน้ำบนถนนสาธารณะจำนวน 1 จุด เดือนละ 1 ครั้ง

การตรวจวัดคุณภาพน้ำในสระว่ายน้ำ ทำการเก็บตัวอย่างคุณภาพน้ำ 2 จุด ได้แก่ น้ำในสระว่ายน้ำที่บริเวณฝัวน้ำ จำนวน 1 จุด และน้ำในสระว่ายน้ำที่ความลึกกึ่งกลางสระ จำนวน 1 จุด เดือนละ 1 ครั้ง



## ผลการตรวจวัดคุณภาพสิ่งแวดล้อม

โครงการได้ดำเนินการตรวจวัดคุณภาพน้ำ และทำการเก็บตัวอย่างน้ำตามที่มาตรการกำหนด ส่งตรวจวิเคราะห์ทางห้องปฏิบัติการ เทียบกับมาตรฐานควบคุมการระบายน้ำทิ้งจากอาคารบางประเภทและบางขนาด ได้ผลวิเคราะห์ทางห้องปฏิบัติการ ดังนี้

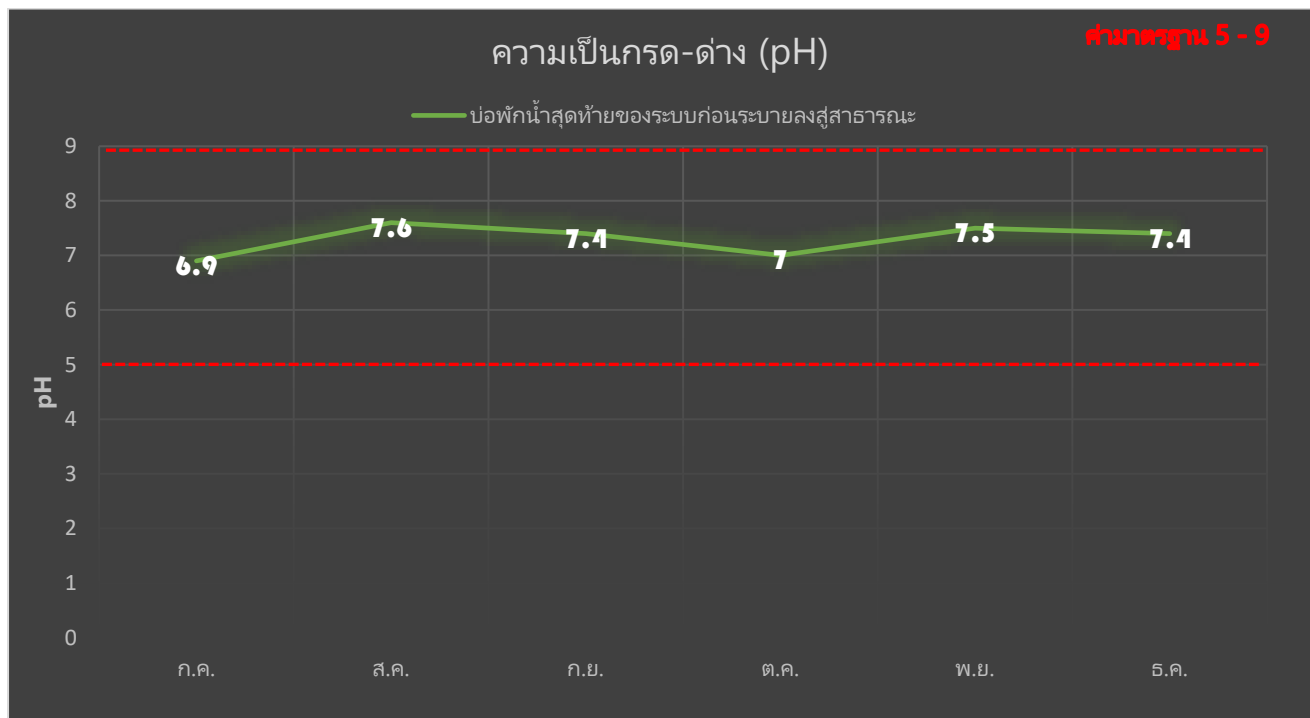
## การตรวจวัดคุณภาพน้ำทิ้ง

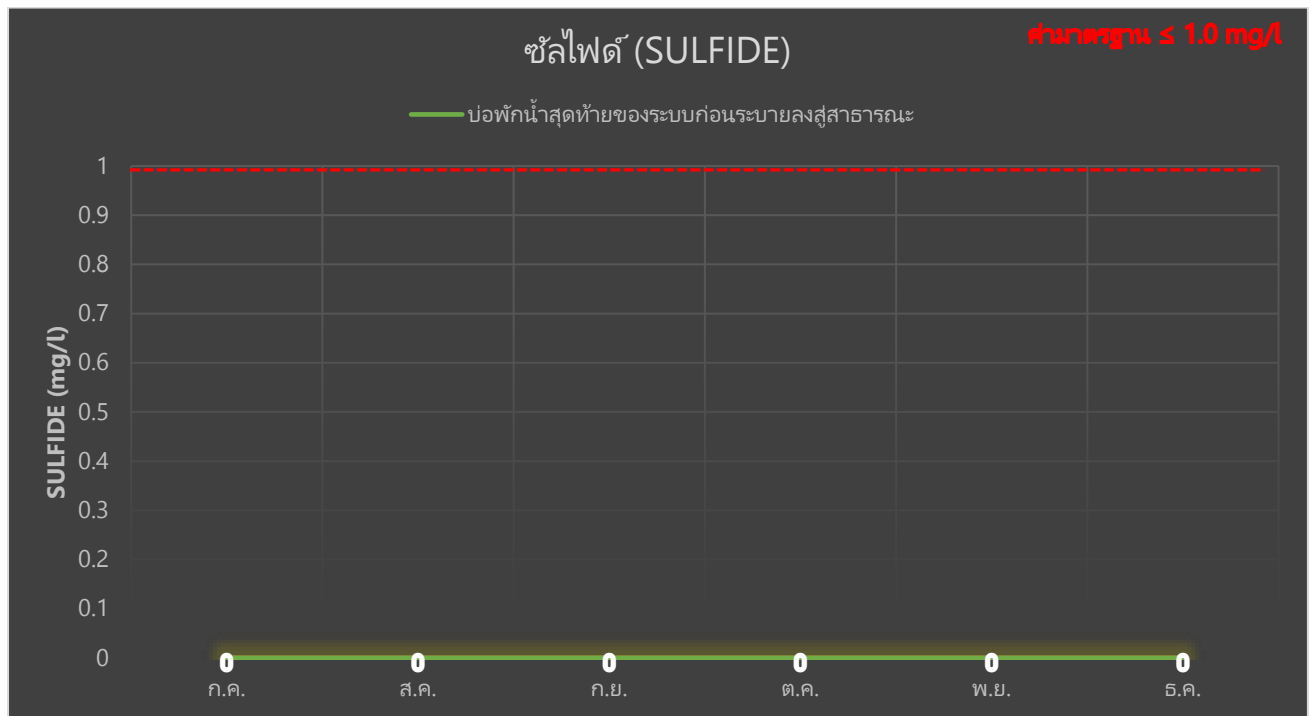
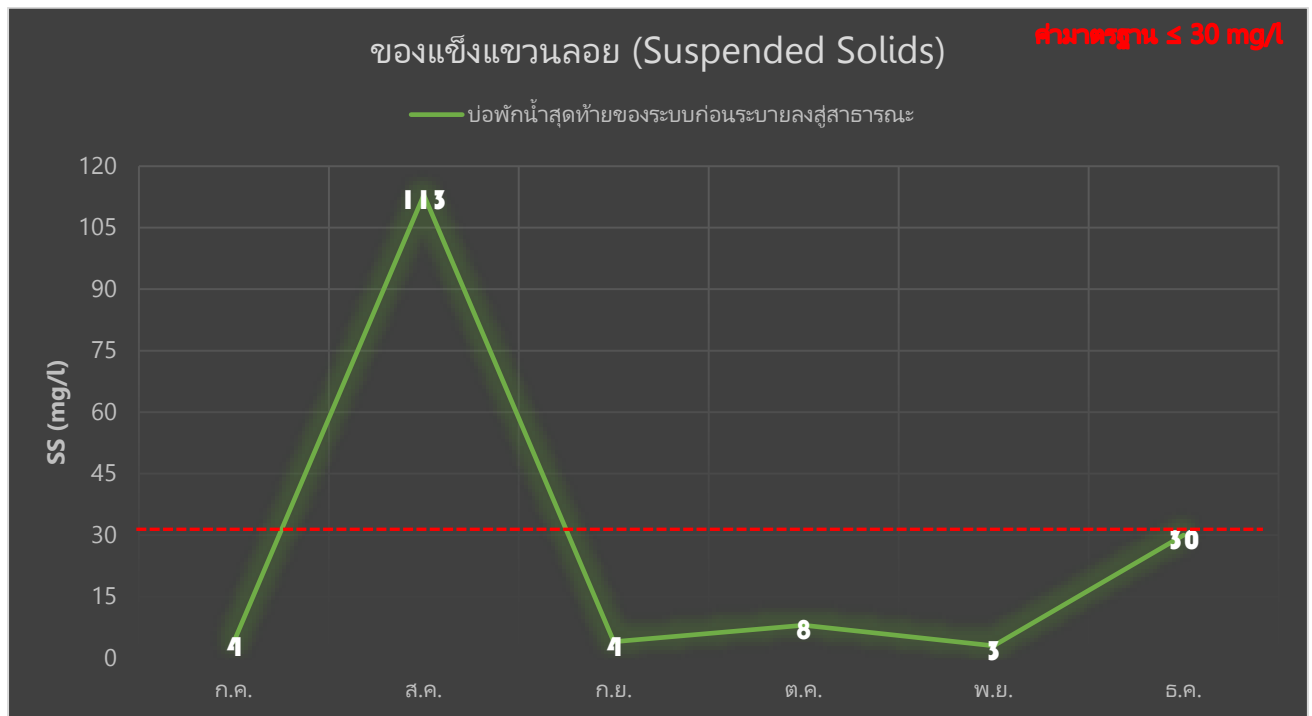
**โครงการ** เฟลิกซ์ สาทร – เจริญนคร เฟส 1 ของ นิติบุคคลอาคารชุด เฟลิกซ์ สาทร เจริญนคร เฟส 1  
**จัดทำรายงานโดย** บริษัท เซ็น เอกซ์ พร็อพเพอร์ตี้ แมเนจเม้นท์ จำกัด  
**ระหว่างเดือน** กรกฎาคม – ธันวาคม พ.ศ. 2567  
**ตำแหน่งที่ตรวจวัด** บ่อพักน้ำสุดท้ายของระบบก่อนระบายลงสู่ระบบระบายน้ำบนถนนสาธารณะ  
**ตำแหน่งพิกัด UTM ของสถานี** x = 662777.09 y = 1517019.50 47P

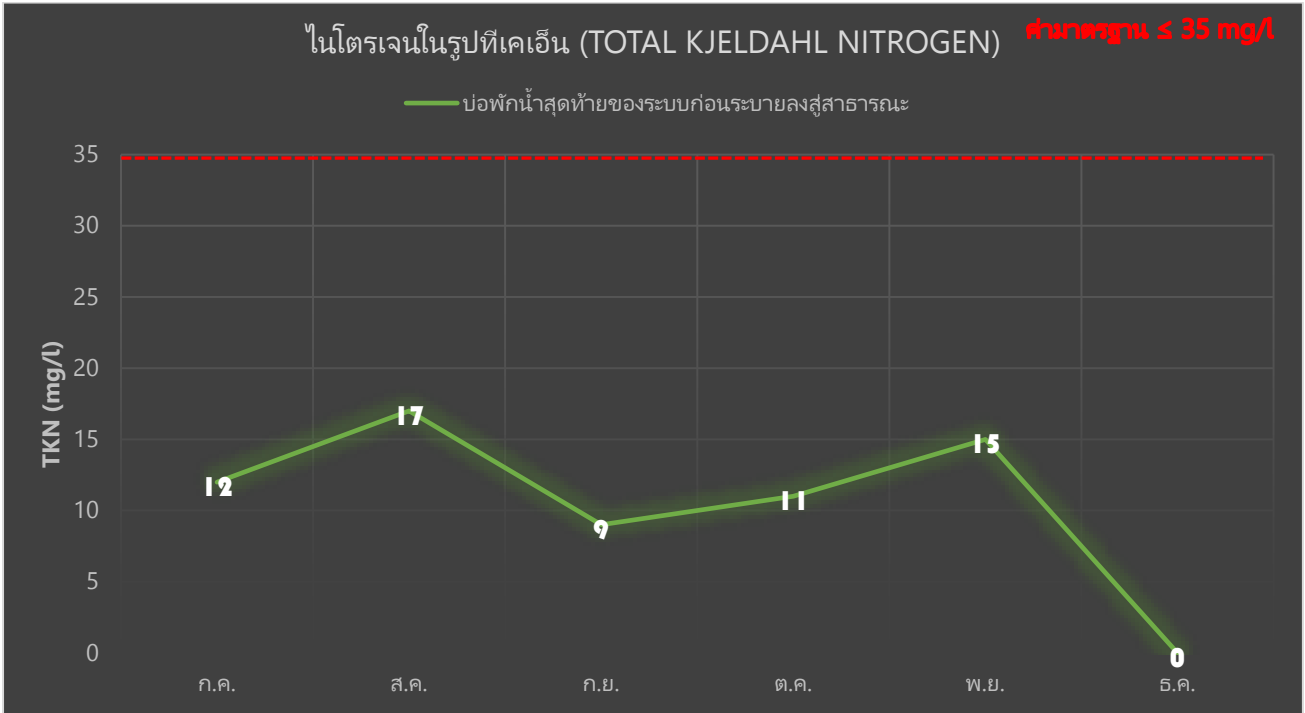
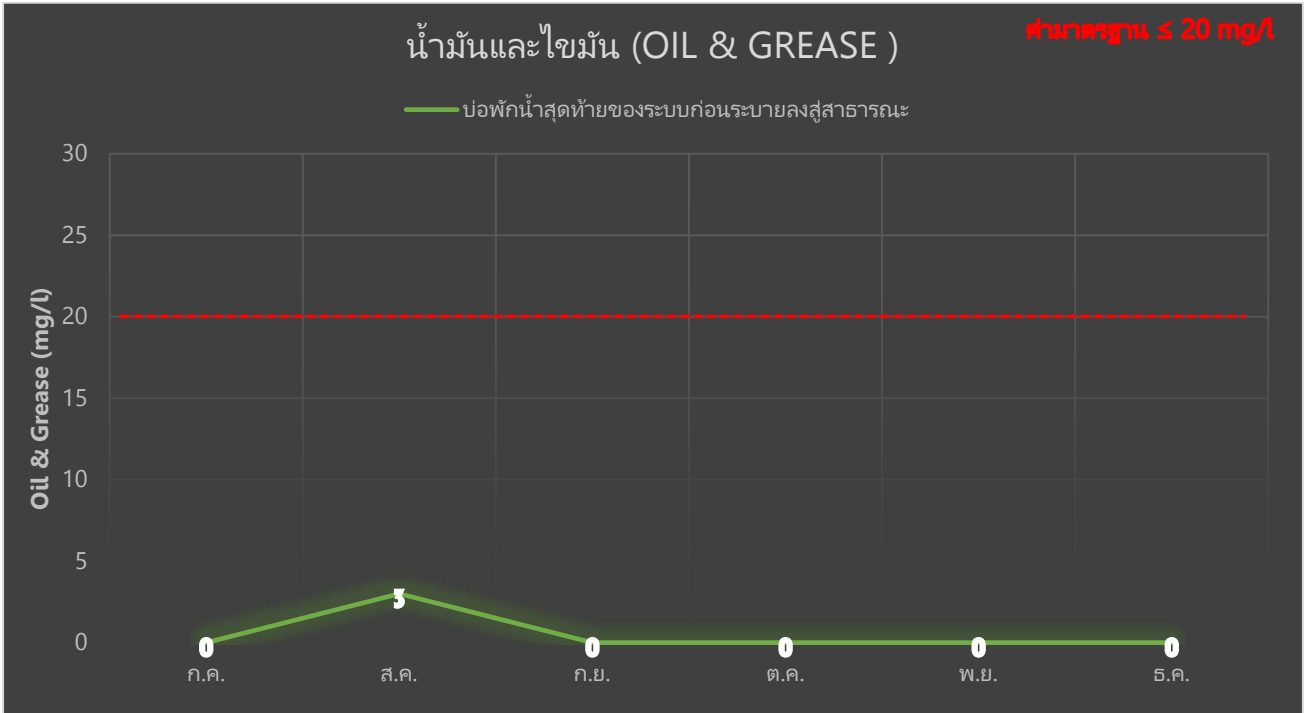
ดัชนีคุณภาพน้ำทิ้ง	หน่วย	ผลการตรวจวัด <sup>(๑)</sup>						ค่ามาตรฐาน <sup>(๒)</sup>	เกณฑ์กำหนด ในรายงานฯ <sup>(๓)</sup>
		8 ก.ค.	8 ส.ค.	5 ก.ย.	4 ต.ค.	6 พ.ย.	6 ธ.ค.		
pH	-	6.9	7.6	7.4	7.0	7.5	7.4	5-9	
BOD	mg/l	8	14	6	3	14	19	≤ 20	
SS	mg/l	4	113	4	8	<3	30	≤ 40	
Sulfide	mg/l	ND <sup>2</sup>	ND <sup>2</sup>	ND <sup>2</sup>	ND <sup>2</sup>	ND <sup>2</sup>	ND	≤ 1.0	
TKN	mg/l	12	17	9	11	15	31	≤ 35	
Oil & Grease	ml/l/hr	ND <sup>2</sup>	<3.0	ND <sup>2</sup>	ND <sup>2</sup>	ND <sup>2</sup>	ND	≤ 20	
Total coliform bacteria (TCB)	MPN/100 mL	1.7×10 <sup>3</sup>	2.1×10 <sup>3</sup>	7.9×10 <sup>3</sup>	3.3×10 <sup>3</sup>	5.4×10 <sup>3</sup>	9.2×10 <sup>3</sup>	-	
Fecal coliform bacteria (FCB)	MPN/100 mL	1.1×10 <sup>3</sup>	1.0×10 <sup>3</sup>	3.1×10 <sup>3</sup>	1.3×10 <sup>3</sup>	2.4×10 <sup>3</sup>	5.4×10 <sup>3</sup>	-	

- หมายเหตุ (๑) ในกรณี Not-Detectable ให้ระบุค่า Detection Limit ของวิธีการตรวจวัดที่ใช้  
 (๒) ระบุค่ามาตรฐานและเอกสารอ้างอิงค่ามาตรฐาน  
 (๓) ระบุค่าความเข้มข้นหรือ loading ที่กำหนดเป็นเงื่อนไขในรายงานการประเมินผลกระทบสิ่งแวดล้อม









## การตรวจวัดคุณภาพน้ำดี

โครงการ เฟล็กชี สาทร์ – เจริญนคร เฟส 1 ของ นิติบุคคลอาคารชุด เฟล็กชี สาทร์ เจริญนคร เฟส 1

จัดทำรายงานโดย บริษัท เซ็น เอกซ์ พร็อพเพอร์ตี้ แมเนจเม้นท์ จำกัด

ระหว่างเดือน กรกฎาคม – ธันวาคม พ.ศ. 2567

ตำแหน่งที่ตรวจวัด ถึงสำรองน้ำใต้ดิน

ตำแหน่งพิกัด UTM ของสถานี  $x = 662777.09$   $y = 1517019.50$  47P

ดัชนีคุณภาพน้ำทั้ง	หน่วย	ผลการตรวจวัด <sup>(๑)</sup>						ค่ามาตรฐาน <sup>(๒)</sup>	เกณฑ์กำหนดใน รายงานฯ <sup>(๓)</sup>
		8 ก.ค.	๙.ค.	ก.ย.	4 ต.ค.	พ.ย.	6 ธ.ค.		
Color (Pt-Co)	Pt-Co	ND <sup>2</sup>			ND <sup>2</sup>		ND <sup>2</sup>	$\leq 15$	
Turbidity	NTU	<0.02			<0.02		0.14	$\leq 1.0$	
E.Coli	MPN/100 mL	ND <sup>2</sup>			ND <sup>2</sup>		ND <sup>2</sup>	ไม่พบ	

หมายเหตุ (๑) ในกรณี Not-Detectable ให้ระบุค่า Detection Limit ของวิธีการตรวจวัดที่ใช้

(๒) ระบุค่ามาตรฐานและเอกสารอ้างอิงค่ามาตรฐาน

(๓) ระบุค่าความเข้มข้นหรือ loading ที่กำหนดเป็นเงื่อนไขในรายงานการประเมินผลกระทบสิ่งแวดล้อม

## การตรวจวัดคุณภาพน้ำสระว่ายน้ำ

โครงการ เฟล็กชี สาทร์ – เจริญนคร เฟส 1 ของ นิติบุคคลอาคารชุด เฟล็กชี สาทร์ เจริญนคร เฟส 1

จัดทำรายงานโดย บริษัท เซ็น เอกซ์ พร็อพเพอร์ตี้ แมเนจเม้นท์ จำกัด

ระหว่างเดือน กรกฎาคม – ธันวาคม พ.ศ. 2567

ตำแหน่งที่ตรวจวัด ส่วนต้น

ตำแหน่งพิกัด UTM ของสถานี  $x = 662777.09$   $y = 1517019.50$  47P

ดัชนีคุณภาพน้ำทั้ง	หน่วย	ผลการตรวจวัด <sup>(๑)</sup>						ค่ามาตรฐาน <sup>(๒)</sup>	เกณฑ์กำหนดใน รายงานฯ <sup>(๓)</sup>
		8 ก.ค.	8 ส.ค.	5 ก.ย.	4 ต.ค.	6 พ.ย.	6 ธ.ค.		
Total coliform bacteria (TCB)	MPN/100 mL	ND <sup>2</sup>	ND <sup>2</sup>	ND <sup>2</sup>	ND <sup>2</sup>	ND <sup>2</sup>	ND <sup>2</sup>	$\leq 10$	
Fecal coliform bacteria (FCB)	MPN/100 mL	ND <sup>2</sup>	ND <sup>2</sup>	ND <sup>2</sup>	ND <sup>2</sup>	ND <sup>2</sup>	ND <sup>2</sup>	ไม่พบ	

หมายเหตุ (๑) ในกรณี Not-Detectable ให้ระบุค่า Detection Limit ของวิธีการตรวจวัดที่ใช้

(๒) ระบุค่ามาตรฐานและเอกสารอ้างอิงค่ามาตรฐาน

(๓) ระบุค่าความเข้มข้นหรือ loading ที่กำหนดเป็นเงื่อนไขในรายงานการประเมินผลกระทบสิ่งแวดล้อม

## การตรวจวัดคุณภาพน้ำสระวัยน้ำ

โครงการ เฟล็กชี สาทร์ – เจริญนคร เฟส 1 ของ นิติบุคคลอาคารชุด เฟล็กชี สาทร์ เจริญนคร เฟส 1

จัดทำรายงานโดย บริษัท เซ็น เอกซ์ พร็อพเพอร์ตี้ แมเนจเม้นท์ จำกัด

ระหว่างเดือน กรกฎาคม – ธันวาคม พ.ศ. 2567

ตำแหน่งที่ตรวจวัด ส่วนลึก

ตำแหน่งพิกัด UTM ของสถานี  $x = 662777.09$   $y = 1517019.50$  47P

ดัชนีคุณภาพน้ำทั้ง	หน่วย	ผลการตรวจวัด <sup>(๑)</sup>						ค่ามาตรฐาน <sup>(๒)</sup>	เกณฑ์กำหนดใน รายงานฯ <sup>(๓)</sup>
		8 ก.ค.	8 ส.ค.	5 ก.ย.	4 ต.ค.	6 พ.ย.	6 ธ.ค.		
Total coliform bacteria (TCB)	MPN/100 mL	ND <sup>2</sup>	ND <sup>2</sup>	ND <sup>2</sup>	ND <sup>2</sup>	ND <sup>2</sup>	ND <sup>2</sup>	$\leq 10$	
Fecal coliform bacteria (FCB)	MPN/100 mL	ND <sup>2</sup>	ND <sup>2</sup>	ND <sup>2</sup>	ND <sup>2</sup>	ND <sup>2</sup>	ND <sup>2</sup>	ไม่พบ	

หมายเหตุ (๑) ในกรณี Not-Detectable ให้ระบุค่า Detection Limit ของวิธีการตรวจวัดที่ใช้

(๒) ระบุค่ามาตรฐานและเอกสารอ้างอิงค่ามาตรฐาน

(๓) ระบุค่าความเข้มข้นหรือ loading ที่กำหนดเป็นเงื่อนไขในรายงานการประเมินผลกระทบสิ่งแวดล้อม